

## Sammanställning av undersökning till företag och fack 2008

SIFO har på uppdrag av Trygghetsfonden TSL utfört en intervjuundersökning bland kontaktpersoner på företag och fack i företag som erhållit omställningsstöd.

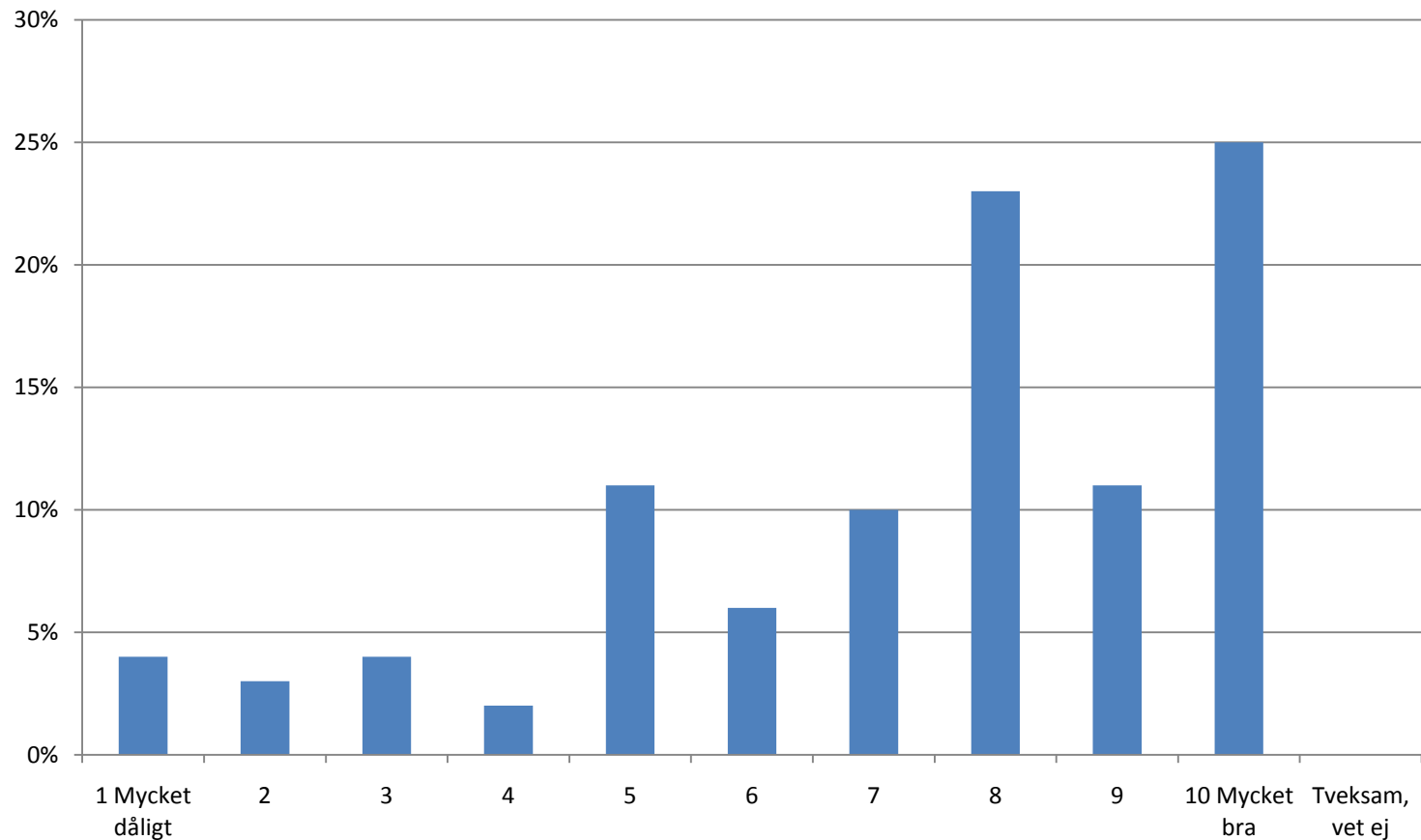
Intervjumetod: telefonintervjuer.

Undersökningen har utförts under 1 sep – 10 dec 2008.

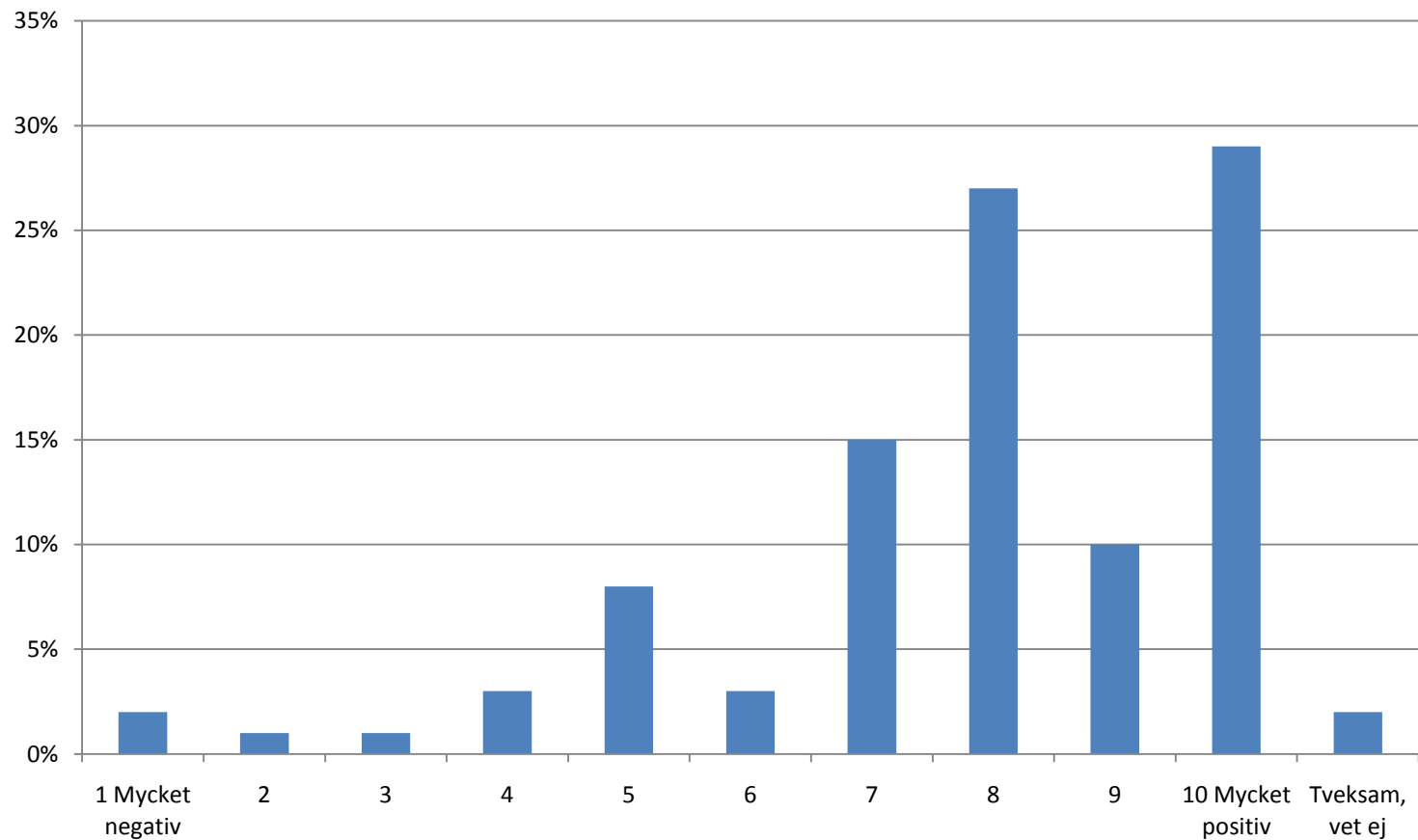
Antal intervjuer: Totalt 500 genomförda intervjuer fördelade på 250 företagsrepresentanter och 250 fackliga representanter

Svarsfrekvens: 81 procent (fack 84%, företag 78%)

## Hur bra eller dåligt tycker du att du känner till Trygghetsfonden TSLs omställningsstöd?

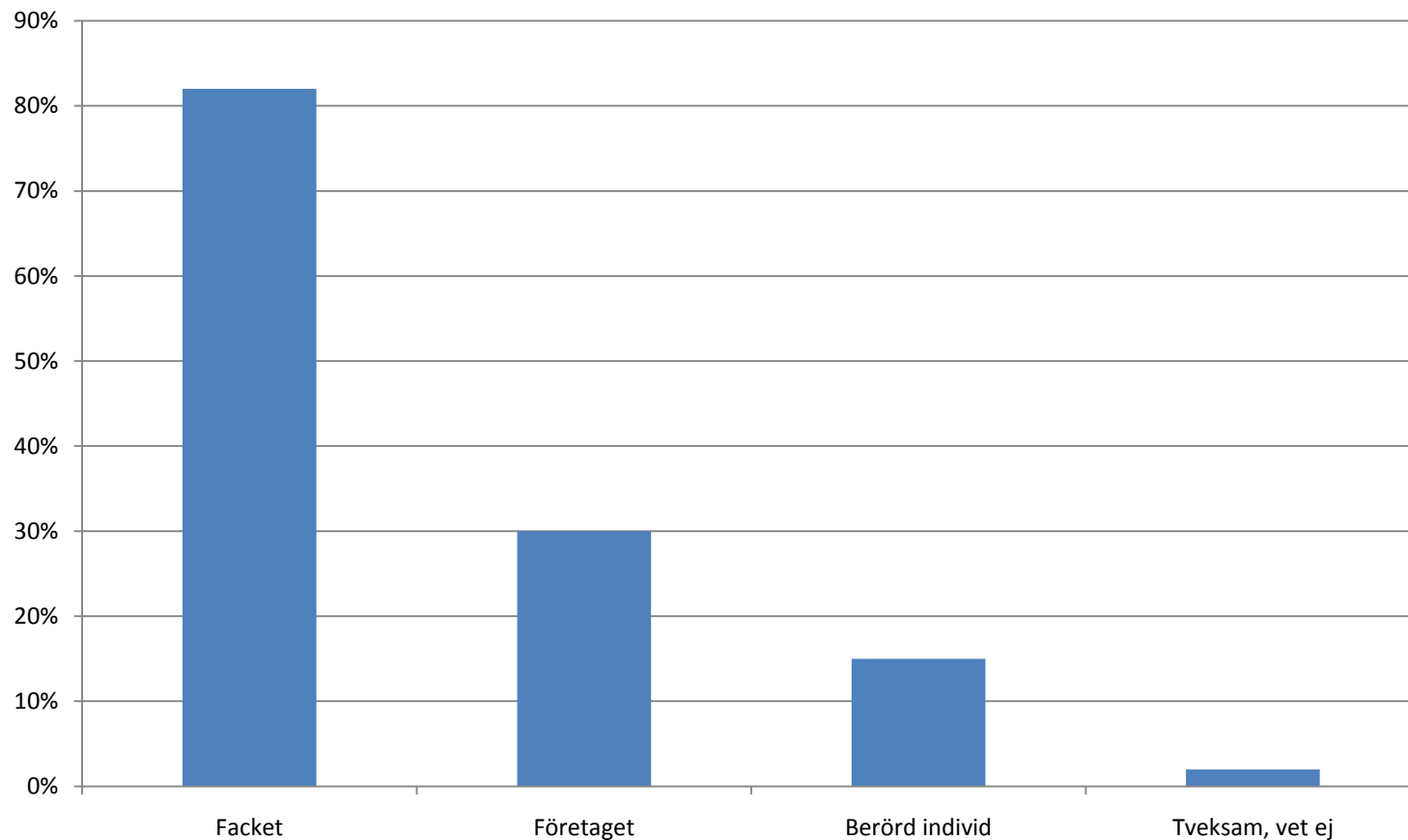


## Vilken är din allmänna inställning till Trygghetsfonden TSLs omställningsstöd?

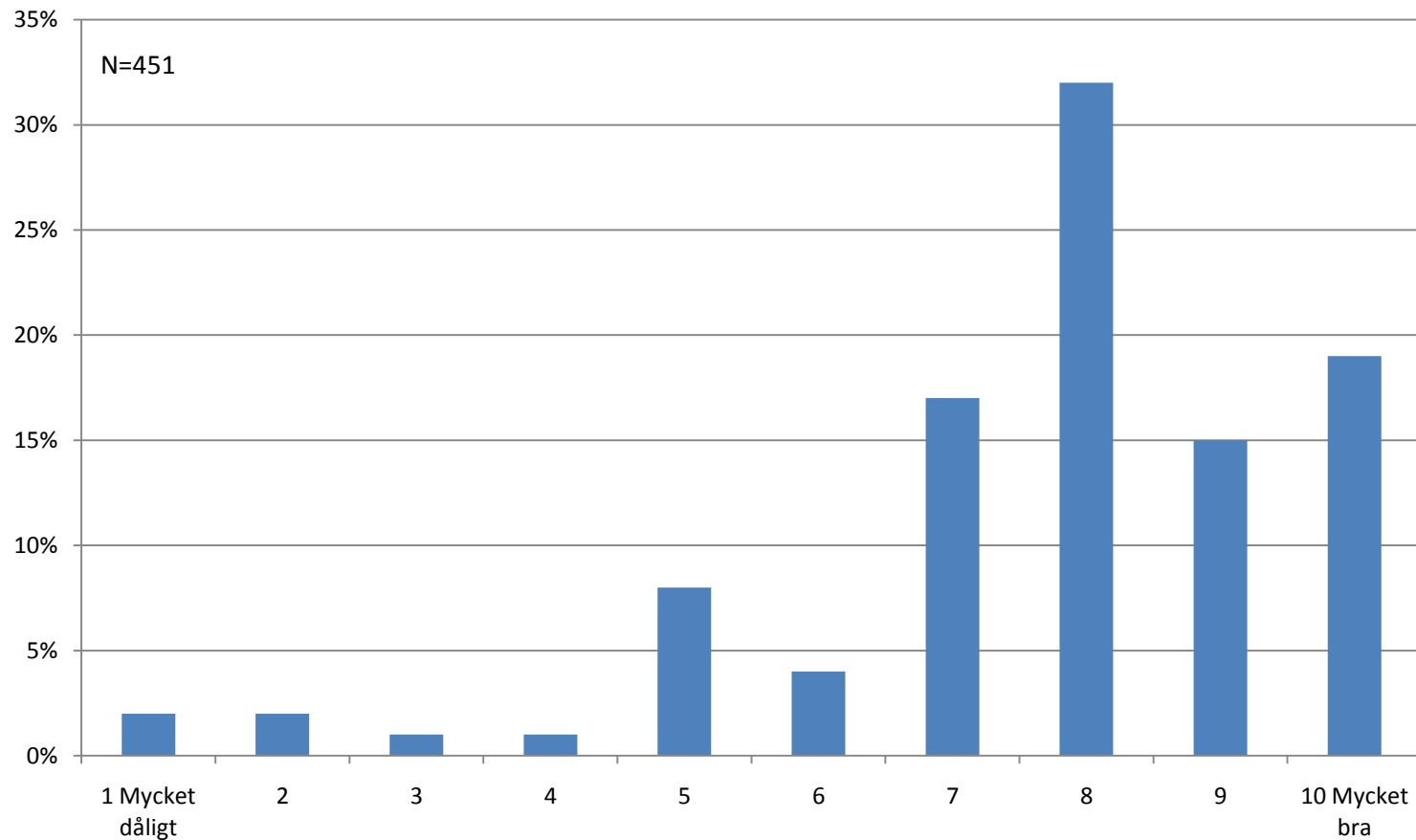


# Vem hade det avgörande inflytandet vid valet av leverantör när det gällde omställningsstödet?

(Flera val möjliga)



## Vilket betyg ger du den/de personer du hade kontakt med hos leverantören av omställningsstödet när det gäller **kompetens och kunnighet**?



## Vilket betyg ger du den/de personer du hade kontakt med hos leverantören när det gäller **tillgänglighet**, lätt att komma i kontakt med?

